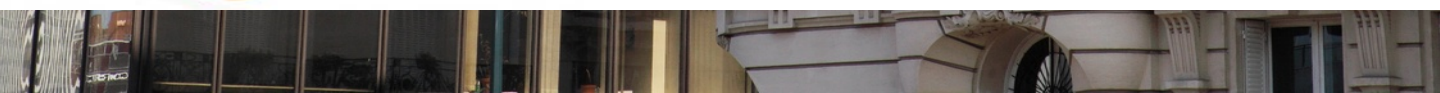
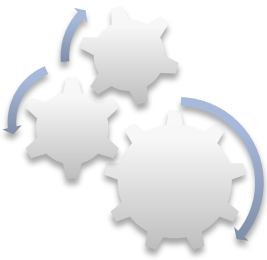




Catalogue 2014

« L'énergie la moins chère est celle que l'on ne consomme pas »





INTRODUCTION

b.eco-manager propose des solutions et des services d'Efficacité Énergétique. Ces outils d'aide à la décision deviennent de plus en plus indispensables dans le cadre d'un plan d'action énergétique visant à optimiser les consommations, à réduire les factures et à augmenter le confort dans le bâtiment.

Via une interface web intuitive, nos solutions permettent un suivi des consommations énergétiques, de l'eau, de la qualité de l'air et des équipements techniques. Les services associés permettent d'analyser les données collectées, de déterminer les leviers d'actions les plus efficaces et d'en mesurer immédiatement les gains suite à leur mise en place sur le ou les sites concernés.

Interlocuteur Unique, b.eco-manager intègre et maîtrise tous les métiers et les étapes de votre projet : analyse des factures, audit technique, conception du plan de comptage, installation des équipements de télé relève, Hébergement et sécurisation des données, Conception et réalisation de votre Portail Web, vos Tableaux de Bord périodiques, le télé-suivi et les analyses énergétiques, ainsi que la télégestion.

b.eco-manager, une réelle expertise pour vous accompagner dans l'amélioration de la performance de vos sites.

Qui sommes-nous?

Société de services en efficacité énergétique (SSEE), nous développons des solutions de management de l'énergie, de suivi des consommations ainsi que les services associés pour les maîtres d'œuvre, metteurs en œuvre et maîtres d'ouvrage soucieux d'améliorer la performance énergétique des bâtiments.

Nos solutions vous permettent de connaître, suivre, piloter les consommations énergétiques multi fluides, de cibler les actions les plus efficaces pour réduire les factures d'énergie, et donc de maîtriser les budgets et réduire les émissions de CO₂.



Connaître
votre patrimoine

Vers une plus grande efficacité énergétique

La connaissance de votre patrimoine est primordiale dans l'établissement d'une stratégie de performance énergétique. La diversité de vos bâtiments nécessite d'adapter les outils et les moyens nécessaires afin de maîtriser les dépenses énergétiques et l'impact environnemental.

B Eco Manager développe des solutions et des services spécifiques pour une plus grande efficacité

Le premier pas vers l'efficacité

Comptez, Mesurez, c'est à dire Suivre vos consommations, une étape essentielle à mettre en place pour le premier jalon de l'efficacité énergétique. Une plus grande connaissance des usages est indispensable pour savoir la manière dont on consomme l'énergie.

B Eco Manager instrumentalise votre bâtiment suivant le plan de comptage correspondant à votre vision.

Réduire vos
consommations
énergétiques

Piloter
vos installations

Le gestion active du bâtiment

Après avoir déterminé le profil énergétique de votre bâtiment, nos experts vous proposent la mise en place d'actions de pilotage sur vos équipements. Un pilotage efficace de vos équipements vous apporte plus de 30 % d'économies sur votre facture énergétique.

B Eco Manager, intégrateur de solutions « full Web », à la capacité de mettre en œuvre les solutions proposées seul ou avec des partenaires.

La conduite du changement

Nos habitudes sont bien ancrées dans notre quotidien. Pour en changer cela nécessite d'avoir les bons outils pour convaincre chacun d'adapter son comportement.

B Eco Manager aide, au travers des informations collectées et des solutions mises en place, à constater l'efficacité de ce changement.

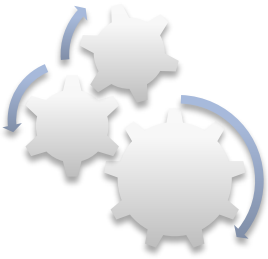
Changer les
comportements

Sensibiliser
les occupants

L'implication de tous les acteurs

Sensibilisez les acteurs et intervenants à la nécessité de participer à la réduction de vos coûts et des émissions de CO2. Une campagne de sensibilisation efficace permettra de réduire en moyenne entre 5 à 10 % de vos factures énergétiques.

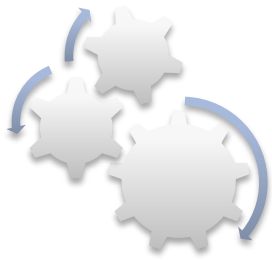
B Eco Manager vous conseille et vous accompagne dans la mise en place de votre campagne personnalisée



SOMMAIRE

Table des matières

Actualités – informations.....	5
ENERGY MANAGEMENT	6
ANALYSE DES FACTURES ET CONTRATS ENERGETIQUES.....	7
AUDIT TECHNIQUE DE VOS BATIMENTS.....	8
CAMPAGNE DE MESURES ENERGIE	9
ENERGY MANAGER	10
FORMATION ET SENSIBILISATION.....	11
GFECOM GESTION DE VOS FACTURES ENERGETIQUES.....	12
SOLUTIONS ET SYSTÉMES	13
OPTI'NRJ : TELE RELEVÉ DE VOS BATIMENTS.....	14
WEB ECO VISION.....	15
GESTION ACTIVE DU BATIMENT (GTC/GTB VIA LE WEB).....	17
GMECOM – PORTAIL DE GESTION DE LA MAINTENANCE	18
TERTIAIRE-INDUSTRIE-COMMERCE-COLLECTIVITÉS-LOGEMENTS COLLECTIFS	19
ENSEIGNE.....	21
CENTRE COMMERCIAL.....	22
COLLECTIVITÉS.....	23
TERTIAIRE.....	24
PME-PMI.....	25
PRINCIPES ET CARACTERISTIQUES DE B.ECO-MANAGER	26
SITES BENEFICIAIRES DE NOS SERVICES ET SYSTEMES.....	32
NOS PARTENAIRES	33
GLOSSAIRE.....	34



Actualités - informations

- **Saviez-vous que toute entreprise de plus de 250 salariés (ou d'un CA > 50M€) est dans l'obligation de réaliser un audit énergétique avant le 5 Décembre 2015 puis tous les 4 ans ?**

Vous pourrez en être exempté si vous mettez en place un Système de Management de l'Energie correspondant à la norme ISO 50001. Notre système permet la mise en place de l'ensemble de la stratégie de management de l'énergie et nos services accompagnent à la bonne mise en œuvre de cette stratégie et peuvent vous permettre de valider cette certification.

- **Avez-vous des locaux de bureaux ou commerces de plus de 2000m² ?**

Vous êtes dans l'obligation légale de rajouter une annexe environnementale pour les baux en cours à compter du 14 Juillet 2013. Cette loi impose la liste, le descriptif complet et les caractéristiques énergétiques des équipements et systèmes des locaux loués, la consommation réelle d'eau et d'énergie, ainsi que la quantité de déchets générés. Nos experts peuvent réaliser pour vous un audit technique de votre site afin de mettre en place votre bail vert et par la même occasion de savoir si votre site est éligible à nos solutions et pour quel budget.

- **Avez-vous remarqué une augmentation du montant de vos factures d'électricité sur les dernières années ?**

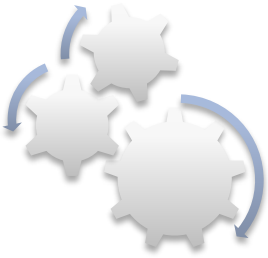
Avec la hausse de la contribution au service public de l'électricité (CSPE), la prolongation de la durée de vie des centrales nucléaires et les investissements pour entretenir le réseau, la CRE, Commission de Régulation de l'Energie, prévoit une augmentation de 50% du prix de l'électricité d'ici 2020. Grâce à un système de management de l'énergie vous pourrez maintenir dans un premier temps votre facture au niveau actuel malgré les augmentations tarifaires, et même la diminuer.

- **Comment vous préparez vous à la disparition des tarifs Jaunes et Verts fin 2015 ?**

Fin 2015, les tarifs réglementés de l'électricité vont disparaître ; il deviendra alors essentiel de connaître précisément son profil de consommation pour souscrire à un nouveau contrat qui sera en parfaite adéquation avec ses habitudes de consommation. Un système de télé relève permet de connaître ses consommations réelles à chaque instant et donc de connaître précisément ses habitudes de consommation.



ENERGY MANAGEMENT
Audit-Conseil-Analyse-Accompagnement



ANALYSE DES FACTURES ET CONTRATS ENERGETIQUES

Payez pour ce dont vous avez réellement besoin

Objectifs

- ✓ Optimisez vos contrats énergie
- ✓ Réduisez vos factures énergétiques
- ✓ Renégociez vos contrats



Analyse des factures

Méthode

- Recueil des factures (1 à 3 ans)
- Suivi de la méthode ADEME
- Répartition des consommations (Heures pleines, Heures creuses, Pointe, fiche d'identité énergétique)
- Répartition des dépenses par énergie, par bâtiment et évolution du coût moyen de l'énergie
- Analyse des dépassements de puissance
- Répartition des puissances actives et réactives
- Indicateurs environnementaux
- Mise en parallèle avec les contrats énergie
- Mandat pour la renégociation des contrats

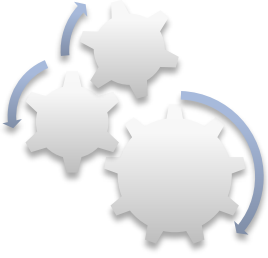


Analyse des contrats énergie

Gains

- 5 à 10% d'économies sur votre facture





AUDIT TECHNIQUE DE VOS BATIMENTS

Réalisez un état des lieux de vos équipements techniques

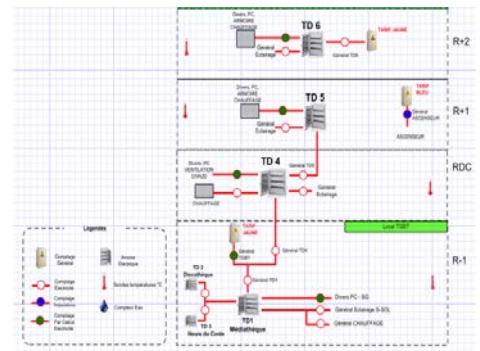
Objectifs

- ✓ Réaliser une cartographie de vos équipements énergétiques
- ✓ Déterminer la pertinence du dimensionnement des équipements
- ✓ Faire une corrélation entre la puissance nécessaire et la puissance souscrite



Méthode

- Inventaire des équipements avec photos
- Echanges avec les occupants et gestionnaires sur les modes de régulation des équipements
- Implantation et vision sur plan
- Bilan de puissance des équipements
- Etude des systèmes CVC
- Détermination de l'architecture électrique du bâtiment
- Plan de comptage prévisionnel à la demande pour l'implantation de nos solutions



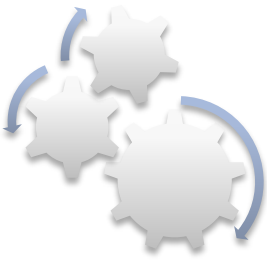
Plan de comptage prévisionnel

Gains

- Jusqu'à 5% d'économies



Rapport d'audit technique



CAMPAGNE DE MESURES ENERGIE

Identifiez les gisements d'économies et engagez des actions ciblées et efficaces

Objectifs

- ✓ Identifier les postes fortement énergétiques
- ✓ Déterminer les périodes d'utilisation
- ✓ Identifier les dérives
- ✓ Préconiser des actions d'économie d'énergie

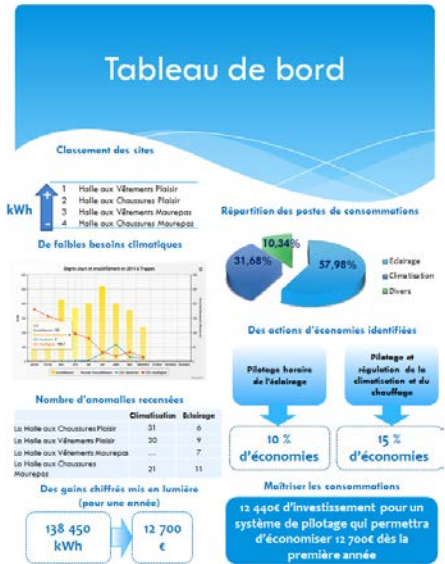
Méthode

Déploiement du coffret de campagne de mesure

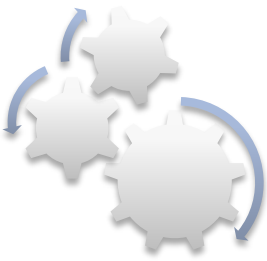
- Installation du coffret selon une période définie (1 à 3 mois)
- Détermination du plan de comptage
- Echanges avec les occupants et gestionnaires sur les modes de régulation des équipements
- Accès personnalisé et sécurisé à notre portail de suivi des consommations

Gains

- Rapport d'audit des consommations énergétiques de la période
- De 5 à 15% d'économies



Rapport d'analyse et tableau de bord avec des économies potentielles chiffrées



ENERGY MANAGER

Votre expert énergie

Objectifs

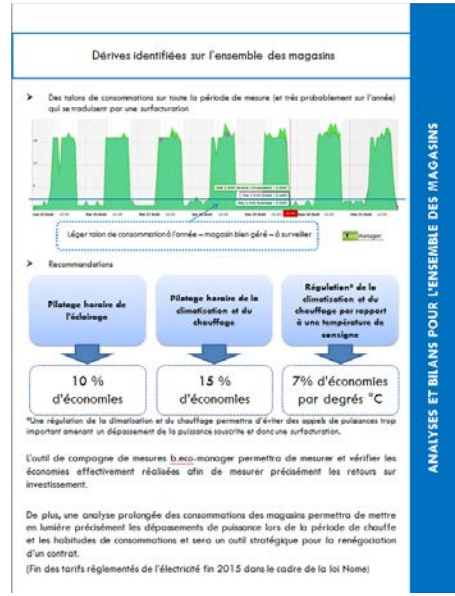
- ✓ Un accompagnement dans votre démarche de performance énergétique
- ✓ Une force de proposition pour chaque étape clef de votre projet

Missions

- Rapports de performance énergétique*
- Suivi de la mise en place de systèmes de management de l'énergie
- Préconisation d'investissements sur des systèmes avec ROI
- Mise en place de modules de formation et de sensibilisation des occupants en fonction des dérives observées

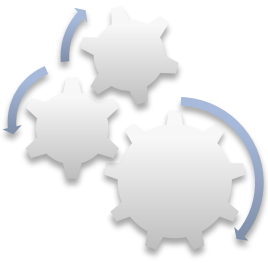
Gains

- Suivant les missions que vous aurez choisies



Identification des dérives et proposition d'actions correctives avec ROI chiffrés

*Analyse des données énergétiques issues des GTB, GTC, systèmes de management de l'énergie et des données des fournisseurs d'énergie



FORMATION ET SENSIBILISATION

Impliquez tous les acteurs vers la performance énergétique

Objectifs

- ✓ Former vos équipes techniques à nos outils
- ✓ Sensibiliser les occupants à votre politique d'efficacité énergétique
- ✓ Impliquer tous les acteurs dans la performance énergétique



Formations à nos outils et aux enjeux de la gestion de l'énergie

Méthode

Formations

- Cours interactif
- Serious-Game
- Sensibilisation à la réglementation en vigueur et à venir
- Interactions avec les outils de gestion d'énergie et de la maintenance b.eco-manager
- Participation active des stagiaires, études de cas

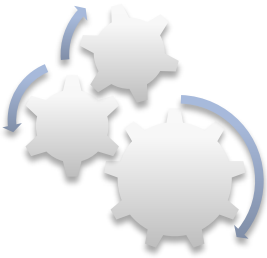
Sensibilisation des occupants

- Campagne de sensibilisation dédiées
- Sensibilisation aux différentes composantes du marché de l'énergie, la réglementation environnementale et aux thèmes liés au développement durable.

Gains

- Prise en main des outils
- 5 à 10% d'économies

Les formations b.eco manager sont éligibles au 1 % formation
«b.eco-manager est enregistré sous le numéro 41 57 03275 57.
Cet enregistrement ne vaut pas agrément de l'Etat »



GFECOM GESTION DE VOS FACTURES ENERGETIQUES

Gérez simplement toutes vos factures et contrats sur un même portail

Objectifs

- ✓ Gestion centralisée des factures énergétiques de votre parc immobilier

Contenu

- Portail accessible via login et mot de passe
- Intégration des données .csv, dialège ou du site concessionnaire
- GFECOM 1 : Portail de suivi des consommations
- GFECOM 2 : Intégration automatisée de vos factures multi-énergie

Gains

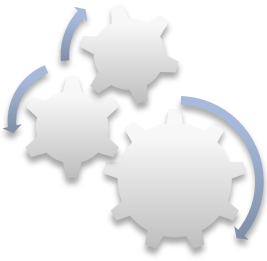
- Gain de temps
- Gestion optimisée
- Ratios pour vos bilans et rapports RSE
- 5 à 10% d'économies

Accueil	Cumul réel	Cumul réel périmètre constant	Classement	Opérations	Export Cumul réel
---------	-------------------	-------------------------------	------------	------------	-------------------

Europe > France > **Ile-de-France**
Beroy | Boulogne | Cergy | Créteil & an. | Evry | La Défense | Nolsy le Gd | Parinor | Parly 2 | Rosny 2 New | Val Europe | Vélizy |

Années <input type="checkbox"/> 2009 <input type="checkbox"/> 2010 <input type="checkbox"/> 2011 <input checked="" type="checkbox"/> 2012 <input checked="" type="checkbox"/> 2013 <input type="checkbox"/> 2014 <input type="checkbox"/> 2015 <input type="checkbox"/> 2016 <input type="checkbox"/> 2017 Année de référence pour les écarts <input checked="" type="radio"/> N-1 <input type="radio"/> 2009	Energie et facturation <input checked="" type="checkbox"/> Consommation kWh <input type="checkbox"/> Emission en kg equ. CO2 <input type="checkbox"/> kWh/m2 <input checked="" type="checkbox"/> Consommation facturée en € <input type="checkbox"/> Prix du kWh en centimes	Ecarts <input type="checkbox"/> Ecart de consommation en % <input type="checkbox"/> Ecart de consommation <input type="checkbox"/> Ecart de facturation en % <input type="checkbox"/> Ecart de facturation <input type="button" value="Valider"/>
---	--	---





OPTI'NRJ : TELE RELEVÉ DE VOS BATIMENTS

Récupérez les données indispensables à la bonne gestion de vos bâtiments

Objectifs

- ✓ Compter et mesurer les énergies, les fluides et la qualité de l'air
- ✓ Relever les index sans avoir besoin d'accéder aux compteurs
- ✓ Connaître ses consommations réelles instantanément
- ✓ Recueillir toutes les données indispensables à la bonne gestion du bâtiment
- ✓ Version Mono-Site et Multi-Site



Multi-fluides

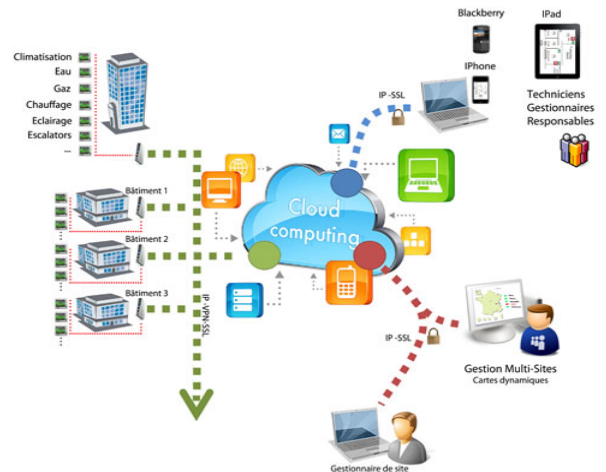
- Comptage Electricité-Eau-Gaz
- Consommations en temps réel
- Comptage par bâtiment, par zone, par usage
- Filaire ou radio

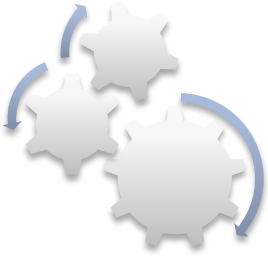
Qualité de l'air

- Suivi des températures, Suivi du CO2
- Suivi de la Qualité de l'air
- Suivi de la luminosité

Alertes

- Alarmes vigilance
- Alarmes intervention
- Alarmes techniques
- Capteurs de présence
- Détection des anomalies





WEB ECO VISION

Maitrisez vos dépenses énergétiques

Objectifs

- ✓ Une vision simple et dynamique des consommations
- ✓ Accessible via internet à partir de tout support numérique
- ✓ Suivi de vos dépenses et consommations énergétiques en temps réel



Un accès en toute mobilité

Module Tableau de bord

Supervisez vos bâtiments

- Suivi de vos consommations énergétiques (eau, gaz, électricité, fioul, EnR...) sous différentes formes : histogrammes, area etc.
- Suivi de vos dépenses énergétiques
- Tableaux de bord énergie
- Analyses via Energy Manager
- Gestion personnalisée des accès



Bilan des consommations

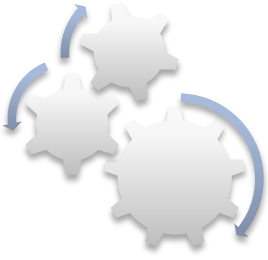
Module Gestion des alertes

Paramétrage d'alertes personnalisées

- Dépassement de puissances, de consommations...
- Attribution des alertes à différents intervenants par sms, mails...
- Planning des interventions

Nom	Mail	Contact	Décl. intervention	Stat	Hydro-Stat	Intensité	Décl. validation	Profil	Actif	Action
Alarme incendie Charbonville	0	0	ignité	1		0	0	0	0	0
Alarme incendie Charbonville	0	0	ignité	1		0	0	0	0	0
Alarme incendie Charbonville	0	0	ignité	1		0	0	0	0	0
Consumation Eau (Des Pressions 20)	153	03	réglé	200		0	0	0	0	0
Consumation Eau (grand charbonville)	192	02	réglé	200		0	0	0	0	0
Coupe Tension (Des Pressions)	2038	08	réglé	0		0	0	0	0	0
Coupe Tension (Des Pressions)	2038	08	réglé	0		0	0	0	0	0
Clapet (Circuit de Consumption Eau (Grand Charbonville))	1330	1	réglé	1		0	0	0	0	0
Clapet (Circuit de Consumption Eau (Des Pressions))	3384	0	réglé	2		0	0	0	0	0
Hydro-Stat (Bâtiment 1 - Salle 01)	4071	03	réglé	70		0	0	0	0	0
Hydro-Stat (Bâtiment 1 - Salle 00)	4101	03	réglé	70		0	0	0	0	0
Hydro-Stat (Bâtiment 1 - Salle 00)	3302	03	réglé	70		0	0	0	0	0

Module de gestion des alertes



WEB ECO VISION

Maitrisez vos dépenses énergétiques

Centralisation des données de vos contrats et tarifs

- Intégration des options tarifaires par concessionnaire
- Indication des marques de compteurs
- Nature du raccordement
- Comptage
- Modalité-facture
- Tarifs

ID	Site/Entreprise	Concessionnaire	Site destination	F. base de	Site	Tp	Document	Libellé
10	Duchal	EDF Service Client	02	1	000000	000000	Tarifaire	0.0
11	Duchal	EDF Service Client	02	20	000000	000000	Tarifaire	0.0
12	Das	Lyonnaise des Eaux	0	1	000000	000000	Tarifaire	1
13	Das	Lyonnaise des Eaux	0	1	000000	000000	Tarifaire	1
14	Duchal	EDF Service Client	02	14	000000	000000	Tarifaire	1

Module de gestion des tarifs

Site	Consommation	CO2	CO2/kWh	CO2/m²	CO2/m³	CO2/m²	CO2/m³	CO2/m²	CO2/m³
Site 1	10000	10000	10000	10000	10000	10000	10000	10000	10000
Site 2	20000	20000	20000	20000	20000	20000	20000	20000	20000
Site 3	30000	30000	30000	30000	30000	30000	30000	30000	30000

Comparateur de sites

- Comparateur des sites
- IPE : Indicateurs de Performance Energétique

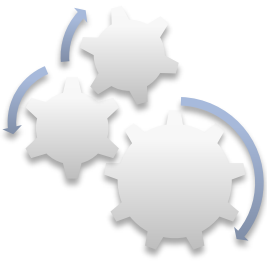


IPE

Votre consommation équivaut à:



Indicateur environnementaux



GESTION ACTIVE DU BATIMENT (GTC/GTB VIA LE WEB)

Pilotez et réglez vos équipements techniques en toute simplicité

Objectifs

- ✓ Pilotage horaire de vos équipements
- ✓ Gestion technique via le web
- ✓ Optimisation énergétique

Régulation et pilotage horaire via notre portail Web Eco Vision

- Eclairage
- Enseigne extérieure
- Ballons d'eau chaude sanitaire
- Greent IT
- Centrale de traitement d'air
- Chaudière : gaz, fioul...
- Climatisation (roof tops, splits...)
- Moteurs
- autres

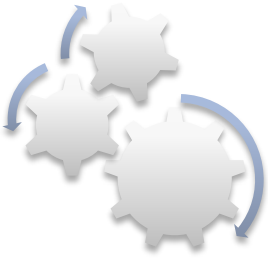


Pilotez une CTA à distance

Méthode

JOURS DE FERMETURE EXCEPTIONNELLE											
Début (Jour/Mois/Année)	Fin (Jour/Mois/Année)	Marche (Heure:Minutes)	Arrêt (Heure:Minutes)	Semaine			Etat				
01 ▼ 01 ▼ 2007 ▼	01 ▼ 01 ▼ 2007 ▼	00 ▼	00 ▼	<input type="checkbox"/> Lun.	<input type="checkbox"/> Mar.	<input type="checkbox"/> Mer.	<input type="checkbox"/> Jeu.	<input type="checkbox"/> Ven.	<input type="checkbox"/> Sam.	<input type="checkbox"/> Dim.	●
01 ▼ 01 ▼ 2007 ▼	01 ▼ 01 ▼ 2007 ▼	00 ▼	00 ▼	<input type="checkbox"/> Lun.	<input type="checkbox"/> Mar.	<input type="checkbox"/> Mer.	<input type="checkbox"/> Jeu.	<input type="checkbox"/> Ven.	<input type="checkbox"/> Sam.	<input type="checkbox"/> Dim.	●
01 ▼ 01 ▼ 2007 ▼	01 ▼ 01 ▼ 2007 ▼	00 ▼	00 ▼	<input type="checkbox"/> Lun.	<input type="checkbox"/> Mar.	<input type="checkbox"/> Mer.	<input type="checkbox"/> Jeu.	<input type="checkbox"/> Ven.	<input type="checkbox"/> Sam.	<input type="checkbox"/> Dim.	●
01 ▼ 01 ▼ 2007 ▼	01 ▼ 01 ▼ 2007 ▼	00 ▼	00 ▼	<input type="checkbox"/> Lun.	<input type="checkbox"/> Mar.	<input type="checkbox"/> Mer.	<input type="checkbox"/> Jeu.	<input type="checkbox"/> Ven.	<input type="checkbox"/> Sam.	<input type="checkbox"/> Dim.	●
01 ▼ 01 ▼ 2007 ▼	01 ▼ 01 ▼ 2007 ▼	00 ▼	00 ▼	<input type="checkbox"/> Lun.	<input type="checkbox"/> Mar.	<input type="checkbox"/> Mer.	<input type="checkbox"/> Jeu.	<input type="checkbox"/> Ven.	<input type="checkbox"/> Sam.	<input type="checkbox"/> Dim.	●

Programmez les plages de fonctionnement pour les jours ouvrés et exceptionnels via le portail Web Eco Vision



GMECOM – PORTAIL DE GESTION DE LA MAINTENANCE

Facilitez la gestion de la maintenance de vos équipements

Objectifs

- ✓ Un Portail web accessible sécurisé
- ✓ Suivi des opérations de maintenance et des contrôles périodiques
- ✓ GED intégrée
- ✓ Gestion des demandes d'intervention

Fonctionnalités

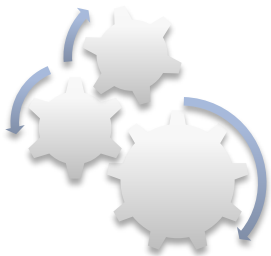
- Recensement des équipements techniques et des documents associés (PV, contrats de maintenance, rapports...)
- Organisation et planification des tickets incidents par les équipes de maintenance
- Attribution des interventions selon un planning défini et une hiérarchisation des tickets incidents
- Rapports statistiques des demandes et des interventions
- Taux de conformité du site



Accéder sur tous les supports connectés aux tickets incidents, planning, gestion des équipements, contrats, fournisseurs....



**TERTIAIRE-INDUSTRIE-COMMERCES-
COLLECTIVITÉS-LOGEMENTS
COLLECTIFS**



VOUS

Directeur des services généraux, intendants de lycées, collèges, dirigeants, gestionnaires d'actifs immobilier, property manager, nos solutions et nos services sont là pour vous fournir des outils de gestion et réduire vos coûts énergétiques de vos bâtiments existants. Un site ou plusieurs sites, de superficie de 500 à 100 000 m², du logement collectif à l'usine en passant par les commerces, l'hôtellerie, les bureaux, l'entrepôt, le centre commercial ou les lycées, collèges ou encore les équipements sportifs, nos solutions et services permettent d'améliorer l'efficacité énergétique de votre patrimoine, renforçant sa valeur tout en diminuant vos coûts de fonctionnement.

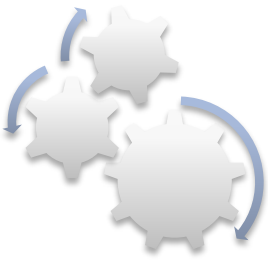
Responsable maintenance, metteurs en œuvre électriciens, chauffagistes, proposez les solutions B.Eco-manager. Votre savoir faire et le notre sont eco-compatibles à 100 %.

Architectes, bureaux d'études, dès la conception de votre bâtiment, innovez et prescrivez ns solutions « cloud » full web pour une construction durable qui apportera confort et performance durable à vos réalisations.

NOUS

b.eco-manager conçoit et développe des outils simples et performants répondant aux préoccupations quotidiennes (augmentation des coûts d'énergie et de la maintenance) des responsables de parcs immobiliers, maintenance & travaux.

Nos solutions, adaptées à tous types de sites, permettent une compréhension facilitée des consommations d'énergies et de fluides.



COMMERCE

La gestion énergétique des enseignes est souvent négligée : mise en place d'outils inadaptés , des sites multiples, des équipes maintenance surchargées, des locaux et des équipements énergivores.

b.eco-manager a développé des solutions web permettant de répondre à vos besoins .

Fort de notre expérience nous avons mis en place nos systèmes sur plus de 40 magasins avec des gains probants en terme de consommation et de ROI.

b.eco-manager, au travers de ses systèmes, permet le pilotage horaire de 30 sites et la gestion technique de plus de 20 CTA.



Magasin de 3500m²

Système de Management de l'Energie Mise en place en Juin 2013

Mesure et comptage des consommations électriques (Général, Eclairage, CTA, Groupes froids)

Pilotage horaire de l'éclairage et régulation des CTA et groupes froids à distance (via smartphone, tablette, PC...)

Portail de suivi des consommations avec bilans énergétiques, pilotage des équipements, gestion des alertes et des tarifs

Gains pour la période Juin-Décembre 2013

	2012	2013	Economies
kWh	544 697	462 048	82 649
€	49 022	41 584	7 438

Gains sur une année complète



Retrouvez-vous sur <http://www.ecomanager.fr/>



Le client
FNAC



Secteur d'activité
Chaîne de magasins spécialisée dans la distribution de produits culturels et électroniques

Nombre de magasins équipés par nos solutions
24

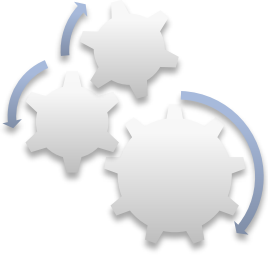
La démarche - objectifs
Réduire les consommations énergétiques et anticiper la hausse des coûts

Avoir un outil d'aide à la décision concernant les équipements techniques

Avoir un outil de négociation avec les fournisseurs d'énergie (loi NOME)

Diminuer les coûts grâce à la maintenance préventive

Répondre aux législations en vigueur (Annexe environnementale, éclairage nocturne, sécurité des travailleurs, norme ISO 50001)



CENTRE COMMERCIAL

La spécificité de la gestion énergétique d'un centre commercial nécessite la mise en place d'outils de suivi énergétiques adaptés.

Les parties communes devant être séparés des parties locatives, le confort des clients visiteurs, la sécurité, sont autant d'éléments à prendre en compte dans la mise en place d'un système de management de l'énergie.



Centre commercial de
14 000 m² (75 magasins)

Système de Management de l'Energie Mise en place en Aout 2013

Mesure et comptage des consommations électriques au TGBT (phase 1, phase 2, Climatisation), de gaz, d'eau et des températures des parties communes

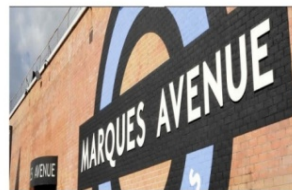
Portail de suivi des consommations avec bilans énergétiques par usage et analyses périodiques en vue d'élaborer un plan d'action d'efficacité énergétique

Actions identifiées et retours sur investissement

Action	Economies €/an	ROI
 Puissance souscrite plus adaptée	4 665	N/A
 Optimisation des réglages des roof tops	6 048	<1an
 Analyse factures et contrats	7 345	<1an

Economies potentielles de 18 058€/an sur l'optimisation des équipements et contrats

Retrouvez-vous sur <http://www.ecomanager.fr/>



Le client
AEW Europe



Secteur d'activité
Conseil en investissement et gestion d'actifs immobiliers pour le compte de tiers

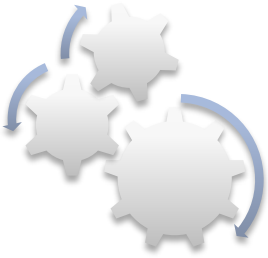
Nombre de bâtiments équipés par nos solutions
16

La démarche - objectifs
Connaître et surveiller les consommations réelles du site, la répartition horaire et les dépassements de puissance

Définir des actions et élaborer un plan d'actions en vue de réduire les consommations énergétiques et anticiper la hausse des coûts

Avoir un outil d'aide à la décision concernant les équipements techniques

Avoir un outil de négociation avec les fournisseurs d'énergie



COLLECTIVITÉS

Les bâtiments dédiés au public avec des impératifs d'ouvertures spécifiques, la diversité du parc immobilier allant du logement de fonction à la salle de spectacle sont autant de points à prendre en compte lors de la mise en place d'un SME (Système de management de l'énergie).

La aussi, b.eco-manager a pu prouver son expertise en équipant des lycées de plus de 1 500 élèves, des crèches et des groupes scolaires.



Groupe scolaire de 1 100 m²

Système de Management de l'Energie Mise en place en Septembre 2011

Mesure et comptage des consommations électriques (Général, Chauffage, Divers)

Pilotage horaire du chauffage à distance (via smartphone, tablette, PC...) par salle de classe et températures de consigne

Portail de suivi des consommations avec bilans énergétiques, pilotage du chauffage, gestion des alertes et des tarifs

Gains entre 2011 et 2012

	2011	2012	Economies
kWh	70 918	56 044	14 874
€	8 853	7 005	1 848

- - 21% sur la facture énergétique
- Augmentation du confort des occupants
- Gestion précise et facilitée du chauffage

Retrouvez-vous sur <http://www.ecomanager.fr/>



Le client
Ville de Mattaincourt



Typologie
Mattaincourt est une commune française située dans le département des Vosges en région Lorraine

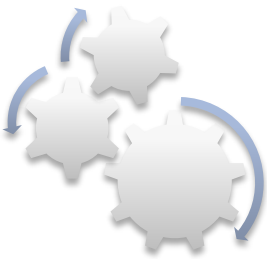
Nombre de bâtiments équipés par nos solutions
1 groupe scolaire

La démarche - objectifs
Réduire les consommations énergétiques et anticiper la hausse des coûts

Apporter une réponse aux problèmes de gestion du chauffage tout électrique pour réaliser des économies tout en améliorant le confort des occupants

Avoir un outil d'aide à la décision concernant les équipements techniques et la gestion des périodes d'occupation et d'inoccupation du bâtiment.

Diminuer les coûts grâce à la maintenance préventive



TERTIAIRE

Le tertiaire couvrant un large éventail de bureaux et de fonctionnement, le SME doit être souple, interactif, évolutif.

La compréhension de chaque site, en terme d'occupation, d'équipement technique, d'énergie nécessite une grande faculté d'adaptation.

La mise en œuvre du SME, des capteurs, des compteurs, des interfaces avec la GTB, des sondes est primordiale et doit se faire dans les règles de l'art.

Le portail web s'adressera dans certains cas à un large éventail d'acteurs du monde de l'immobilier.

b.eco-manager a équipé à ce jour plus de 25 sites soit une surface de 310000 m² , 600 compteurs électriques, 200 sondes, 40 calorimètres et 30 compteurs d'eau.



Immeuble de bureaux de 8200 m² (immeuble rénové, occupé partiellement)

Système de Management de l'Energie

Mise en place en Octobre 2012

Mesure et comptage des consommations électriques, gaz et eau par zones : Zones communes, 12 étages, 16 plateaux de bureaux et par usage électrique (éclairage, PC, ascenseurs, CTA, pompes à chaleur)

Alarmes techniques pour détection des fuites d'eau

Portail de suivi des consommations à distance

Bénéfices du système

- Contribution à la certification BREAAAM
- Mise en place du bail vert entre le gestionnaire et les occupants
- Analyse trimestrielle des consommations réelles avec identification des sources d'économies et préconisation d'actions d'amélioration à mener
- Sensibilisation des occupants, du gestionnaire d'actifs et de la maintenance



Le client
AEW Europe



Secteur d'activité

Conseil en investissement et gestion d'actifs immobiliers pour le compte de tiers

Nombre de bâtiments équipés par nos solutions
16

La démarche - objectifs

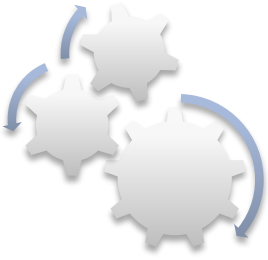
Connaître et surveiller les consommations réelles du site et des différents locataires

Définir des actions et élaborer un plan d'actions en vue de réduire les consommations énergétiques et anticiper la hausse des coûts

Avoir un outil d'aide à la décision concernant les équipements techniques

Mettre en place le bail vert

Avertissement : sauf mention contraire, ce document est la propriété exclusive de b.eco-manager sarl, ni l'intégralité, ni aucune(s) partie(s) de ce document, ne peuvent être reproduites, conservées, transmises ou utilisées à des fins autres que celles convenues entre les deux parties.



PME-PMI

Le premier pas vers la performance énergétique consiste à faire un audit technique et une analyse des factures avant d'entreprendre des actions de performance énergétique.

Par manque de temps, les dirigeants négligent souvent l'aspect énergétique et leurs coûts induits, directs et indirects.

b.eco-manager souhaite apporter son expertise auprès de ces entreprises.



**2 usines de
3000 à 4000 m²**

Analyse des factures et contrats Réalisée en Octobre 2013

Analyse des factures électrique et gaz (répartition horaire des consommations, dépassements de puissance, puissances actives et réactives...)

Corrélation avec les contrats énergétiques souscrits

Préconisation d'actions correctives avec retours sur investissement

3 principales actions identifiées et retours sur investissement pour une usine

Action	Economies €/an	ROI
 Télé-relève (elec+gaz) avec alarmes de dépassement de seuils	17 824	<1an
 Campagne de sensibilisation des salariés	5 137	<1an
 Réorganisation des activités énergivores en heure de pointe	1 325	<1an

22 961€ d'économies/an (investissement de 12 000€ : analyse + Télé-relève + Sensibilisation)



Le client

CEVINO GLASS

Secteur d'activité

Travaux de peinture et vitrerie

Nombre de bâtiments audités

2

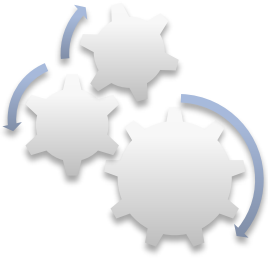
La démarche – objectifs

Observer la cohérence du contrat de fourniture électrique avec le profil de consommation du site.

Etablir un état des lieux de la situation du bâtiment concernant ces consommations électriques et gaz

Evaluer la pertinence des contrats de fourniture énergétique avec l'exploitation du bâtiment

Recenser les améliorations possibles

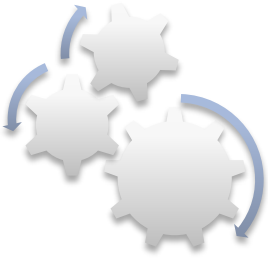


PRINCIPES ET CARACTERISTIQUES DE B.ECO-MANAGER

- > Fiabilité industrielle
- > Protocole ouvert
- > Système évolutif
- > Widget disponible sur PC/MAC/LINUX et TV
- > Compatible outils en mobilité
- > Sécurisé
- > Temps réel & instantané
- > Facility Management
- > Etiquette DPE dynamique
- > Intégration de la chaîne complète matériel + service
- > Indépendant des fournisseurs d'énergie et Fabricant



**Écoute, Adaptabilité, Simplicité,
Proximité**



PRINCIPES ET CARACTERISTIQUES DE B.ECO-MANAGER

Modes de comptage possibles de chaque fluide

Les comptages fluides seront assuré par Transmetteurs d'impulsions mono directionnels sous la fréquence 868Mhz avec un ID propre

Possibilités et limites de paramétrage de la fréquence des mesures

La visualisation depuis le portail web se fera en temps réel. Le serveur dématérialisé et centralisateur "coffret b.eco-manager" interrogera le ou les sites concernés et équipés toute les 2 minutes. Les éléments du site dialoguerons avec l'élément centralisateur sur des pas variable entre la minute pour des sondes de température et 15 min pour les transmetteur collecteur d'impulsion "eau - gaz - calorie'

Marques et gammes des compteurs instrumentables

Les compteurs existants, pourront être complétés d'un module pour les rendre communicant dans la mesure du possible. Il existe pour exemple des compteurs d'eau qui ne pourront pas communiquer: dans ce cas il sera nécessaire de mettre en œuvre un sous comptage communicant. Les marques sont conditionnées par l'existant.

Types d'interfaces utilisables sur les compteurs

les interfaces sont des modules report impulsions qui sont propre à la marque du compteur et seront adaptés selon le besoin. Ces interfaces seront couplés systématiquement avec un transmetteur radio ou connecté directement en filaire.

Ils pourront être diverses et variés, pour les comptages électrique, nous préférons mettre en œuvre des sous compteurs spécifiques et dimensionnés par rapport au site. Pour des compteurs d'eau , gaz, on préférera mettre en place des sous compteurs, ils pourront être filaire ou radio selon le cas de figure. Les compteurs calories seront reportés en impulsion en sans fil.

Marques et gammes des compteurs proposés

Compteurs électriques: Marque Legrand, Socomec, Imesys. Les compteurs d'eau seront de la Marque ZENNER, POLIER WATER ci-joint la documentation. Les compteurs de gaz seront de la marque ITRON. Les compteurs calories seront de la marque ABB-S'APPEL-MADDALENA. Les compteurs fuel seront de la Marque CONTOIL. Les gammes dépendent du calibre et des contraintes techniques propre constatées sur le site.

Types d'interfaces des compteurs

Electricité: Interface RS485 / Eau: Interface Impulsionnel ou Mbus / Gaz: Interface Impulsionnel / Calories: Interface Impulsionnel.

Possibilité et limites de paramétrage des points de mesure calculés

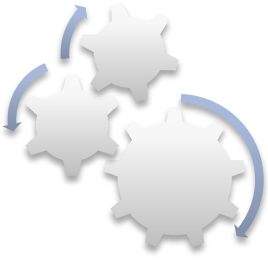
Les calculs et les grandeurs souhaitées sont vus dans le cadre d'un audit avec les utilisateurs afin de mettre en valeur une meilleure visualisation des informations.

Marques et gammes des sondes proposées

Les sondes filaires sont des PT100 - PT1000 - NI1000 de la marque Siemens ou Jumo. Les Sondes Radio seront de la marque Radio Tech Enless.

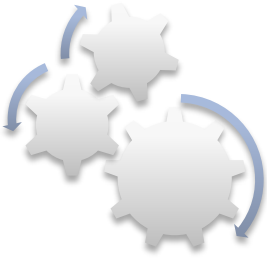
Modalités de mise en œuvre permettant d'assurer la précision et la fiabilité des mesures et des valeurs remontées, à l'installation et dans le temps

Lors de l'installation, un contrôleur b.eco-manager s'assure d'étalonner les instruments y compris les sondes en fonction de mesure ponctuel avec un instrument Chauvin Arnoux CALIBRE ET VERIFIE. Lors de la visite de maintenance annuel, les sondes sont vérifiées au moyen de cette instrument y compris leur résistance en Ohms. et corrélé aux valeurs de mise en service et notifié dans un rapport consultable en ligne depuis le portail web.



PRINCIPES ET CARACTERISTIQUES DE B.ECO-MANAGER

Types de contacts mesurables permettant de générer des alarmes	Tout type d'alarme technique qui permet de donner l'information sous forme d'un contact sec peut être récupéré. Alarme Incendie, Alarme Onduleur, Alarme Ascenseur, Alarme Monte charge, Alarme Intrusion-VOL, Alarme Groupe électrogène, Alarme Rupture tension de disjoncteur électrique...
Modalités de valorisation d'un historique de consommations par saisie manuelle ou import de fichiers	Les historiques dans le système b.eco-manager sont consultable sous forme de graphique ou encore sous forme de tableau. Ils sont éditable ou imprimable.
Possibilité de création et saisie des points de mesure non instrumentés	Les créations se font sur demande, l'outil est livré pour un site avec un ensemble de points de mesure programmés.
Marques et gammes de concentrateur	Les concentrateurs dépendent du site et du besoin recensé et dimensionné selon les cas. Le coffret est de la marque b.eco-manager.
Marques et gammes de systèmes radios et autonomie Portées des systèmes radios	Marque Radio Tech Enless porté en champ libre 200m La gamme complète de transmetteurs/récepteur et concentrateurs radio ENLESS sont sur la transmission de données qui se fait par radio sur bande de fréquences 433 ou 868 MHz. Les transmetteurs sont alimentés par pile garantissant ainsi des autonomies supérieures à 10 ans. Les antennes sont directement intégrées dans le casing.
Capacité des batteries et leurs durées de vie dans le contexte du système	Le coffret b.eco-manager permet la collecte d'impulsion au travers d'un module récepteur.
Mode de récupération des impulsions sur les compteurs	Les bus sont tirés en deux fil ou 4 selon le type de compteurs En local le concentrateur mémorise jusqu'à 3 mois de données en fonction du nombre de participants cette capacité varie.
Types de bus de compteurs connectables Préciser le mode de sauvegarde locale des informations pendant 7 jours	Les envois de Mail et de SMS se font depuis le serveur dématérialisé qui traite l'information et qui gère le niveau d'alerte sur consigne que les utilisateurs paramètre dans l'outil b.eco-manager.
Capacités d'envoi de mails et SMS depuis le concentrateur	ADSL-GPRS-GSM
Connectivités possibles	Le coffret b.eco-manager centralisateur possède son alimentation secouru qui lui permet d'être autonome 3 heures en cas de coupure. Bien évidemment, la batterie interne doit être dans la boucle maintenance et suivi tout les 2 ans sans quoi l'autonomie ne serait plus la même.
Autonomie du secours de l'alimentation par batterie	Le concentrateur b.eco-manager n'a pas de limite, il va pouvoir évoluer en fonction du site par ajout de module. Les concentrateurs radio ont une limite de 32 participants mais peuvent être doublé ou triplé... pour assurer le niveau de participants souhaités.
Nombre de points de mesures maximum par type de concentrateurs	Connectivité RS485 - RS232C - Entrée impulsion - Radio; Le concentrateur a besoin d'une ligne d'alimentation électrique 220v en cable U1000 3G2,5 RO2V
Connectivités par type de concentrateur	Compatible tout navigateur - portail b.eco-manager est développé conforme à la W3C. L'application b.eco-manager ne nécessite pas de plugin complémentaire.
Types de navigateurs internet supportés et extensions nécessaires	Base de données SQL
Type de base de données prévue	Export sous format CSV et XLS
Types d'exports que peut réaliser le Département	Les niveaux d'accès sont réfléchis avec les exploitants. L'outil b.eco-manager permet la personnalisation des niveaux d'accès.
Politique de mots de passe possible (nombre de caractères, renouvellement...)	Un tableau des utilisateurs est tenu à jour entre b.eco-manager et les exploitants. Les droits sont vu en fonction des besoins et des échanges. Le niveau d'accès est paramétrable et donc prédéfini dans le cadre de l'audit avant personnalisation de l'outil b.eco-manager
Modalités de gestion des droits utilisateurs	L'ensembles des données visibles depuis le portail web sont vu au préalable avec les exploitants.b.eco-manager est une solution customizable.
Mode de prise en compte des les informations demandées dans le logiciel	



PRINCIPES ET CARACTERISTIQUES DE B.ECO-MANAGER

Mode d'intégration des DJU

Une sonde extérieure est toujours à mettre en œuvre sur les sites, nous calculons les DJU

Paramétrage des tableaux de bord par l'utilisateur ou l'administrateur

Les degrés-jours sont calculés à partir de relevés de températures extérieures collectés par b.eco-manager sur la base de 18°C (DJU-base 18).

Les DJU sont additionnés sur une période de chauffage de 232 jours (du 1er Octobre au 20 Mai), pour chaque jour, le nombre de DJU est calculé en faisant la différence entre une température de référence 18°C et la moyenne des températures minimale et maximale de ce jour, les DJU sont additionnés jour par jour, par mois et par année, ce qui permet un calcul très fin pour déterminer les besoins de chauffage du site une zone climatique donnée.

La formule qui est exploitée dans l'outil:

$$DJU = 18 - (T_{min} + T_{max} / 2)$$

Types de tableaux de bords paramétrables

Les tableaux de bords sont construits dans le cadre d'un audit en fonction de vos besoins.

Exemples de tableaux de bords paramétrés

Les Tableaux de bords de suivi des consommations par comptage en kwh ou m3 et euros consommés.

Mode de création de rapports

Les tableaux de bords sont construits dans le cadre d'un audit en fonction de vos besoins.

Mode de consultation de rapports

Les consultations se feront en ligne depuis l'outil b.eco-manager.

Faisabilité des rapports et tableaux demandés

b.eco-manager adapte les rapports et les tableaux demandés.

Copies d'écran lors de la consultation de ce rapport

Voir document DASHBOARD b.eco-manager joint

Paramétrages possibles des alarmes

Toutes les composantes collectées pourront avoir un paramétrage spécifique que l'exploitant pourra paramétrer sur seuils. Il est possible de transmettre l'alarme par email, sms ou les 2.

Marques et gammes de panneau proposés

Le système b.eco-manager travaille la diffusion des informations sur TV connecté IP. L'affichage est personnalisé en fonction des besoins.

Moyens mis en œuvre

L'ensemble des données sont stockés sur un serveur distant et sauvegardé sur un serveur redondant de b.eco-manager. Les accès à ces données sont maîtrisés par un protocole d'accord de confidentialité lors de l'audit et définissant les périmètres d'exploitation des données.

Si le réseau local informatique n'est pas utilisé/

Dans le cadre de la mise en œuvre de l'installation, nous pouvons créer une ligne XDSL dédiée mesure sur le site à la charge de b.eco-manager et qui est translatée dans le contrat de maintenance annuel.

Cinématique de gestion des mots de passe

Les mots de passe sont construits pour l'ensemble des utilisateurs par l'intervenant b.eco-manager lors de la mise en service. Ensuite les ajouts ou suppression de compte seront gérés par le service b.eco-manager.

Modalités de paramétrage des fréquences de mesures et leur remontée

La visualisation des valeurs de comptages sont en temps réelles. L'archivage - historisation des données se fait sur un pas de 2 minutes. Les rapports graphiques ainsi que l'exploitation se fait sur un pas variant de 2 à 15 min réglable par l'exploitant. La visualisation des évènements et des valeurs se fait aussi sur paramétrage entre deux dates à définir.

Possibilités de modifications des équipements de mesure

Les points de mesures complémentaires sur portail web se font sur demande au service b.eco-manager.

Éléments remontés par la supervision

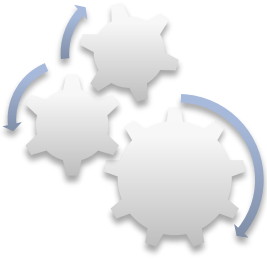
Les consommations électriques, les consommations eau, les consommations gaz, les consommations énergie, les températures

SYSTÈME OUVERT

Le Système est ouvert. Il est développé dans des langages de programmations standardisés par la W3C.

Politique de distribution et de maintenance des équipements, et notamment l'absence d'exclusivité.

Les produits sont maintenus dans le cadre d'un contrat de maintenance spécifiant le niveau d'engagement.



PRINCIPES ET CARACTERISTIQUES DE B.ECO-MANAGER

Politique de distribution et de maintenance des logiciels

Le portail web, unifie l'ensemble des sites à manager. Les personnalisations de sites complémentaires sont implémentés sur demande.

Moyens mis en œuvre pour la protection des données et la sécurité de fonctionnement, notamment un schéma d'architecture technique

Voir le synoptique joint de l'architecture technique.

Le serveur distant est nécessaire afin de gérer un historique, la gestion des alertes, des planning intervenants au système. Il n'y a pas de logiciel spécifique, le portail web réuni toute les fonctions nécessaires.

Il n'y a pas de licence sur l'outil, il est vendu pour un site général, et ensuite un surcout lié au développement de site complémentaires. Un contrat de maintenance permet de le faire évoluer dans le temps sur production de mise à jour automatisé.

Les informations sont sauvegardés sur un serveur redondant automatisé. Les liens d'accès se font sur le protocole HTTPS.

Types d'exports des données proposés

CSV, XLS PDF, JPG, GIF

Types d'exports des données proposés

CSV, XLS PDF, JPG, GIF

Engagements

La collecte unifié de points de comptage est emmergeant, les engagements sont dans le modèle b.eco-manager à définir après 1 an de collecte avec la visualisation des 4 saisons (été, hiver, automne, printemps). Nos précédentes installations nous ont prouvé qu'il n'y avait pas une seule façon de consommer l'énergie mais plusieurs et surtout que dans le domaine de la mesure, il faut éloigner les théories et constater les correctifs sur des dérives. Ainsi l'outil permet toute la pédagogie nécessaire en matière d'économie.

Engagement des constructeurs des équipements sur la disponibilité des pièces pour la maintenance des équipements

b.eco-manager est multi marque et non propriétaire. Le besoin peut être satisfait en fonction de plusieurs possibilité de marque. Et donc la disponibilité des pièces devient moins contraignante. Quant aux pièces avec les marques décrites précédemment, le délai moyen de livraison est de 8 à 10 jours. Un stock est fait dans le cadre de la maintenance permettant des GTR raisonnables en fonction des sites.

Opérations de maintenance préventive par type d'équipement

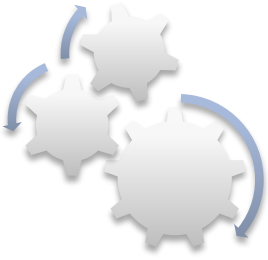
Contrôle des instruments, vérification des étalonnages, et des valeurs terrain corrélées aux valeurs reportés sur le portail web. Vérification des batteries de l'alimentation du coffret centralisateur b.eco-manager. Les participants sans fil, ont une batterie à contrôler tout les 2 ans.

Ensemble des moyens matériels (architecture matérielle et logicielle, ...), humains et organisationnels mis en œuvre pour assurer la continuité de service exigée

Le système b.eco-manager permet des autocontrôles automatisés qui génère automatiquement des alertes. Un technicien Hotline de b.eco-manager a pour charge de vérifier et contrôler l'intégrité des données des sites. Le système comprend un serveur distant qui a la charge de toujours contrôler le lien et extérieur au site il permet de toujours prévenir en cas de perte. Le site possède un coffret centralisateur b.eco-manager qui a sa propre autonomie sur site et qui permet la visualisation des données collectées.

La documentation sera en langue française

L'outil b.eco-manager possède une gestion documentaire technique et permet la centralisation des DOE accessible par site.



PRINCIPES ET CARACTERISTIQUES DE B.ECO-MANAGER

Les supports de formations seront fournis en langue française L'ensemble des supports sont en langue française. La société b.eco-manager est basé en France.

Accompagnement méthodologique proposée

Voir le synotique expliquant la démarche de mise en œuvre et l'accompagnement. Nous avons toujours procédé de la manière suivante avec nos clients: nous réalisons un site pilote ou nous faisons les réglages fonctionnels et usages. Après accord du SPS - avec production d'un PPSPS, Nous mettons en oeuvre l'installation du site, nous réalisons un ou plusieurs échanges correctifs et optimisons la solution. Nous personnalisons une typologie cohérente et procédons à sa validation AVEC LE CLIENT. Nous définissons un planning de réalisation prenant tout les aléas liés aux différents concessionnaires et après accord, un engagement de notre part pour atteindre les objectifs définis et réalisable.

Organisation prévue pour le pilotage et la réalisation des prestations

Voir documentation Démarche

Un seul interlocuteur est désigné, pour accompagner les projets de leur démarrage à leur livraison. Il est ingénieur technique et expérimenté.

b.eco-manager possède leur service sav-hotline et sont joignable pendant les heures ouvrées.

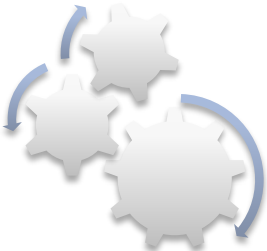
Nous nous mettrons à disposition lors des réunions de suivi et d'accompagnement.

Identification-Profil (Automatisme-Développement)

L'équipe Automatisme - Développement – Réseaux a la maîtrise, de l'automatisme, des environnements informatiques, des langages et protocoles requis pour la mise en place des serveurs et du portail convivial que nous vous proposons.

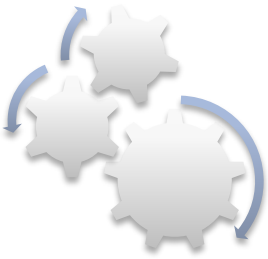
Identification-Profil (Intervenants Mise en Œuvre Installation)

La mise en place de votre solution sera réalisée par des équipes hautement qualifiées (Qualifelec Niveau 3) qui ont été dûment formées pour mettre en service les Centralisateurs, les connections et le réseau de communication sur site.



CARTE DES SITES BENEFICIANTS DE NOS SERVICES ET SYSTEMES





NOS PARTENAIRES

Nos partenaires Industriels - fabricants



Nos partenaires institutionnels



Agence de l'Environnement
et de la Maîtrise de l'Energie



Nos partenaires CI

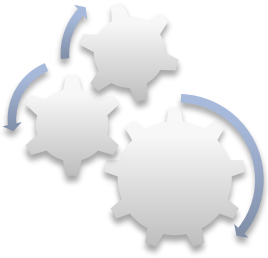


Nos partenaires réseau



Bureaux de contrôle





GLOSSAIRE

Bâtiment à énergie positive – BEPOS :

C'est un bâtiment qui consomme moins d'énergie qu'il n'en produit. Il doit, par conséquent, être très fortement isolé thermiquement et produire de l'énergie d'origine renouvelable qu'il pourra consommer directement. D'après la norme RT 2020, toutes les nouvelles constructions devront être BEPOS après 2020.

Bâtiment basse consommation – BBC :

C'est un bâtiment très performant énergétiquement. En effet, il atteint la consommation de la RT 2012 (Réglementation Thermique 2012), c'est-à-dire 50 kWh/m²/an. Il obtient ainsi l'étiquette de classe A (actuellement la meilleure classe) du DPE (diagnostic de performance énergétique). Un label sanctionne les constructions neuves atteignant ces performances.

BREEAM ou Building Research Establishment Environmental Assessment Method.

C'est une méthode d'évaluation du comportement environnemental des bâtiments développée par le BRE (Building Research Establishment). C'est l'équivalent des référentiels HQE en France.

CPE – Contrat de Performance Energétique :

Contrat passé entre une société de services en efficacité énergétique et un pouvoir adjudicateur. La SSEE s'engage à améliorer la performance énergétique d'un bâtiment, c'est-à-dire diminuer la consommation et donc la facture énergétique de celui-ci. Quatre éléments sont importants pour définir un bon CPE: l'objet, l'investissement, la garantie de la performance énergétique du bâtiment, la mesure des performances de celui-ci.

Le certificat de performance énergétique d'un bâtiment

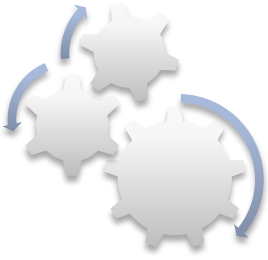
C'est un certificat qui permet d'établir la performance énergétique et les préconisations d'amélioration d'un bâtiment sur le marché. Ce certificat doit être reconnu par un État membre de l'Union européenne ou une personne morale désignée par cet État et comprend la performance énergétique d'un bâtiment et des préconisations d'amélioration.

Certificat d'Économies d'Énergie – CEE

Le dispositif des certificats d'économie d'énergie (CEE) a été mis en place pour favoriser les économie d'énergie. Ce dispositif a été créé en 2005 par la loi POPE. Il est basé sur le principe du pollueur payeur. En effet, les fournisseurs d'énergie doivent faire réaliser des travaux d'économies d'énergies à leurs clients finaux sous peine de devoir payer des pénalités importantes. Ils doivent donc inciter leur clients consommateurs à investir dans des équipements économes en énergies. Cette incitation, antérieure à la réalisation de l'action, se traduit par l'obtention de certificats d'économie d'énergie (CEE) en respectant les fiches standardisées.

Chaudière à condensation :

C'est un chaudière qui condense les produits de combustion, lui permettant ainsi d'obtenir un rendement de 15 à 20% supérieur à celui d'une chaudière standard.



GLOSSAIRE

Consommation d'énergie finale :

Quantité d'énergie disponible pour l'utilisateur final. Elle permet de suivre le taux de pénétration des différentes énergies.

Consommation d'énergie primaire :

La consommation d'énergie primaire est la consommation finale totale additionnée à la consommation nécessaire à la production de cette énergie. Elle permet de mesurer le taux d'indépendance énergétique.

Diagnostic de Performance Energétique (DPE) :

Le DPE a pour objectif d'informer les propriétaires ou locataires sur le niveau de consommation énergétique de leur logement ou de leur bâtiment tertiaire et d'émettre des recommandations pour les améliorer.

ECS :

Eau Chaude Sanitaire, il s'agit de l'eau chauffée par différents moyens et utilisée à un usage domestique.

Effacement de consommation :

Un « effacement de consommation » est un outil d'optimisation de la consommation d'électricité qui consiste à ne pas consommer d'électricité pendant une certaine durée, ou bien à reporter sa consommation. Il permet de soulager les tensions sur la demande aux heures de pointe et d'écarter ainsi les pics de consommation sans avoir recours à des sources de production supplémentaires. L'effacement est proposé aux entreprises ainsi qu'aux particuliers permettant de contrôler leurs crêtes de consommation d'électricité.

Energie finale :

C'est l'énergie qui est utilisable par l'utilisateur final, c'est-à-dire l'énergie au stade final de sa chaîne de transformation. Elle équivaut à 154 Mtep (tep: tonne équivalent pétrole) en 2012 pour la France, soit une baisse de 0,5 % par rapport à l'année 2011.

Energie primaire :

Une source d'énergie primaire est une forme d'énergie disponible dans la nature avant toute transformation.

Gaz à effet de serre – GES

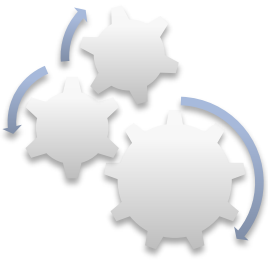
Ce sont des composants gazeux qui absorbent le rayonnement infrarouge de la surface terrestre et induit l'effet de serre en détruisant la couche d'ozone.

Grenelle de l'Environnement :

Organisé en France entre Septembre et Décembre 2007, il s'agit d'un ensemble de rencontres politiques dont le but est d'établir des décisions à long terme concernant l'environnement et le développement durable, pour restaurer la biodiversité en réduisant les émissions de GES (Gaz à effet de serre) et en améliorant l'efficacité énergétique.

HQE – Haute Qualité Environnementale :

C'est une démarche, commencé en 1996, dont l'objectif est de limiter les impacts de l'environnement lors de la réalisation d'une opération de construction ou bien de réhabilitation. Cette démarche est caractérisée par 14 exigences. Elles abordent les thèmes du respect et de la protection de l'environnement et de la création d'un environnement intérieur sain .



GLOSSAIRE

Index de performance énergétique :

C'est la valeur calculée de la consommation unitaire par m² de surface d'un bâtiment afin d'établir sa classe pour l'étiquette énergie dans le cadre d'un DPE (Diagnostic de Performance Énergétique).

KWh Cumac :

À la création du dispositif des certificats d'économie d'énergie, une nouvelle unité a été mise en place: il s'agit des kWh Cumac. « Cumac » est l'abréviation de cumulé actualisé. Cette unité permet de mesurer l'économie d'énergie réalisée sur toute la durée de vie de l'installation et l'actualisation annuelle des économies futures.

ISO 50001 :

Cette Norme internationale spécifie les exigences qui s'appliquent à un système de management de l'énergie (SMÉ) permettant à un organisme d'élaborer et d'appliquer une politique énergétique, et d'établir des objectifs, des cibles et des plans d'actions qui tiennent compte des exigences légales et des informations afférentes aux usages énergétiques significatifs.

Performance énergétique d'un bâtiment :

Il s'agit de la quantité d'énergie effectivement consommée ou estimée pour répondre aux différents besoins liés à une utilisation standardisée du bâtiment. Cela peut inclure, entre autres, le chauffage, l'eau chaude, le système de refroidissement, la ventilation...

Une pompe à chaleur :

Une pompe à chaleur est une machine qui puise la chaleur dans le sol, une nappe d'eau ou l'air et la restitue grâce à un compresseur pour le chauffage du logement ou du bâtiment tertiaire.

La régulation :

C'est un système réglant la température de l'eau de chauffage en fonction de la température extérieure, ce qui permet d'obtenir une température constante dans les bâtiments, quelles que soient les conditions climatiques.

Règlementation thermique:

Il s'agit de la réglementation thermique pour toutes les nouvelles constructions. Elle sera applicable à tous les permis de construire déposés:

à partir d'un an après la publication des textes réglementaires pour les bâtiments neufs du secteur tertiaire, public et les bâtiments à usage d'habitation construits en zone ANRU, à partir du 1er janvier 2013 pour tous les autres types de bâtiments neufs. Tous les bâtiments construits aujourd'hui doivent désormais respecter une consommation de 50kWh/m²/an.

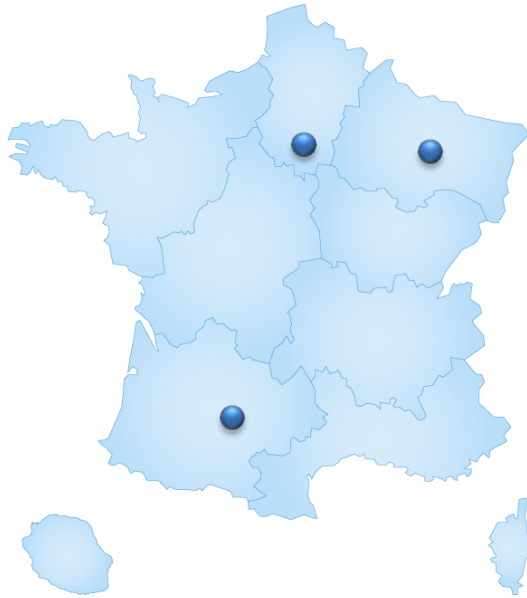
Smartgrid :

C'est un réseau de distribution d'électricité « intelligent » qui permet, grâce aux progrès de la technologie de l'informatique, de gérer et d'optimiser la production, la distribution ainsi que la consommation.

Le mix énergétique étant désormais composé d'énergies renouvelables intermittentes et les bâtiments produisant parfois leur propre énergie, il faut, par conséquent, pouvoir gérer ces nouveaux flux d'électricité et créer un réseau intelligent.

Système de Management de l'Energie SME :

Le Système de management de l'énergie comprend un ensemble d'éléments techniques ayant une interrelation ou une interaction entre eux pour établir un suivi des consommations et de la qualité de l'air d'un bâtiment et permettre de définir des objectifs énergétiques à atteindre de déterminer et les processus et procédures pour atteindre ces objectifs.



Implantations :

Paris

IDF – Normandie - Bretagne
26-28 rue de Londres
75009 PARIS

Metz – Nancy

Région Lorraine – Champagne Ardenne
– Nord Pas d Calais - Alsace
40.rue du Vignoble
57000 Metz

Toulouse

Région Midi-Pyrénées – Aquitaine –
Languedoc
Rue Antoine Becquerel
31140 Launaguet

Consultez-nous pour établir un devis
courrier@ecomanager.fr

Directeur commercial

Alban Regaire

E-mail: alban.regaire@ecomanager.fr

Téléphone: +33(0) 1.78.42.35.60

Fax: +33(0) 3 68 33 54 10

Mobile: +33(0) 6.38.93.76.72

Energy Manager

Matthieu Fanget-Ardail

E-mail: matthieu.fanget-ardail@ecomanager.fr

Mobile: +33(0) 6.29.43.20.16

