

**SIEMENS**

Efficacité énergétique

# Advantage™ Navigator

La plateforme de suivi et d'amélioration  
de la performance énergétique de vos bâtiments.



Retrouvez toutes  
les informations  
sur notre site

[www.siemens.fr/buildingtechnologies](http://www.siemens.fr/buildingtechnologies)





## L'évolution de la gestion technique vers la gestion énergétique

La gestion des bâtiments (GTB) a beaucoup évolué ces dernières années. De la régulation simple nous sommes passé à une gestion du bâtiment avec une centralisation de l'information et une aide à la décision efficace.

L'évolution vers la gestion technique du bâtiment a permis le contrôle intelligent avec programmation, l'apparition d'interfaces graphiques et de rapports ainsi que le développement d'applications de gestion énergétique.

La gestion technique centralisée (GTC) a par la suite remplacé la gestion technique du bâtiment en intégrant des plateformes de gestion et d'information uniques, le raccordement de multiple systèmes et équipements, la réduction du coût énergétique par la commande des équipements et la détection et gestion avancées d'alarmes et d'événements.

Le bâtiment de demain doit permettre l'analyse de toutes ces données, la mise en place de stratégies d'optimisation, de monitoring et support à distance, de services proactifs et bien entendu de gestion énergétique.



# Gestion technique et énergétique, des enjeux de taille

La gestion de l'énergie et l'efficacité opérationnelle de vos systèmes et bâtiments constituent des enjeux de taille auxquels vous devez faire face.

Dans ce contexte, vous êtes donc amenés à vous interroger sur la pérennité de votre installation et de vos processus :

- comment réduire mes coûts opérationnels ?
- comment assurer la fiabilité et la disponibilité de mon infrastructure ?
- comment conserver au mieux l'image de mon entreprise ?

Vous êtes également soucieux de répondre aux enjeux énergétiques et de développement durable qui mobilisent pouvoirs publics et industriels. Vous souhaitez donc pouvoir trouver des solutions à vos questions telles que :

- comment évaluer mes consommations énergétiques actuelles/futures et les coûts associés ?
- comment mesurer mes émissions CO<sub>2</sub> et mes productions de déchets ?
- comment puis-je rendre conforme mon bâtiment à la réglementation ?

En tant que responsable d'établissement, vos défis opérationnels sont majeurs :

- quels sont mes bâtiments à améliorer et quels seront les mesures à mettre en œuvre ?
- comment gérer les données complexes et hiérarchiser les informations ?
- comment atteindre et maintenir la disponibilité et fiabilité de mes installations ?
- qui peut m'accompagner et m'assister ?
- comment résoudre les problèmes techniques le plus rapidement possible ?

# Advantage™ Navigator, la réponse à ces enjeux



## Caractéristiques

### 1. Connecter

Permettre la transmission d'information des systèmes (GTB), des équipements et appareils de mesure

### 2. Collecter

Centraliser l'information de multiples sources/ systèmes

### 3. Analyser

Traduire l'information brute en information utile à l'aide d'applications et/ou de modules adaptés

MOTEUR  
VERS DES GAINS

### 4. Optimiser

Mettre en place un plan d'action en s'appuyant sur l'information utile

### 5. Communiquer

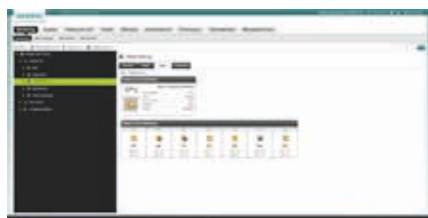
Communiquer le résultat de ces actions vers les différents utilisateurs du bâtiment



# Les applications Advantage™ Navigator

Les différents modules de notre plateforme Advantage™ Navigator vous permettent de répondre aux exigences des différents intervenants de votre établissement.

- **Le module « Monitoring »**  
permet aux responsable de site, responsable technique, contrôleur de gestion, responsable process, ingénieur énergétique de pouvoir analyser le comportement de vos bâtiments au travers de rapports standards à la demande ou via e-mail (Excel, html, pdf, csv ...).



- **Le module « Tableaux de bord »**  
Permet à vos responsables de gestion de pouvoir créer des tableaux de bord personnalisés leur permettant de visualiser, prévoir et estimer les coûts énergétiques de vos bâtiments pour les prochaines années.



Advantage™ Navigator  
et nos services associés  
son certifié ISO 50001

- **Le module « Administration »**  
Permet à votre responsable technique de gérer les droits d'utilisateurs, les modules ainsi que les rapports



- **Enfin, le module « Analyse »**  
Permet à vos équipes techniques d'observer et optimiser le fonctionnement de vos installations et systèmes en fonction de plusieurs paramètres.





# Siemens, une expertise pour une mise en place par étape d'une solution de suivi énergétique de votre bâtiment





## SERVICES "TRANSPARENCE"

### SERVICES "TRANSPARENCE"

# Offrez à votre bâtiment, la transparence pour plus d'efficacité



Notre offre de services "Transparence" améliore votre visibilité sur vos installations et vous permet de cibler au mieux les futures évolutions de votre site.

#### Votre référent

Il effectue un bilan du comportement énergétique de votre site et vous informe des nouvelles réglementations dans le domaine.

#### Accès à la plateforme de suivi

**énergétique Advantage™ Navigator**  
Notre solution Advantage™ Navigator vous permet d'accéder à un grand nombre de données et de fonctionnalités telles que le suivi, l'analyse ou encore le benchmark de vos bâtiments. Grâce à cette plateforme, vous obtenez des rapports standards concernant les consommations d'énergie réelles de vos installations.

Ces données contribuent à réduire vos frais d'exploitation.

Elles aident également à optimiser le rendement des équipements de régulation installés et des autres composants de l'infrastructure.

#### Contrôle de la bonne remontée des données

De façon hebdomadaire, nous vérifions la bonne remontée des valeurs dans Advantage™ Navigator et leur cohérence. En cas de dysfonctionnement, nous vous informons de l'anomalie détectée et nous intervenons pour résoudre le problème.

#### Points forts

- Visualisation de vos consommations énergétiques
- Réponse aux exigences légales notamment celles du décret du 31 décembre 2011 "le Bail Vert"
- Support de nos experts énergéticiens
- Conforme à la RT2012
- Advantage™ Navigator et nos services associés sont certifiés ISO50001



#### Options possibles

- Suivi et analyse des alertes énergétiques
- Green Building Monitor™ (GBM) Vitrine verte permettant de sensibiliser les occupants sur les économies générées



Siemens SAS  
Division Building Technologies  
Direction Solution & Service Portfolio  
ZI, 617 rue Fourny - BP 20  
78531 Buc Cedex  
Tél. : +33 (0)1 85 57 01 00  
Fax : +33 (0)1 39 56 42 08

Les informations fournies dans ce document contiennent une description générale de fonctions techniques qui ne sont pas systématiquement disponibles dans des cas individuels. Par conséquent, les caractéristiques requises doivent être déterminées au cas par cas lors de la conclusion du contrat.

Document non contractuel, sous réserve de modifications. Imprimé en France.

© Siemens SAS - 11-2015 - FRBTSSP5300533 - Ind B

L'évolution démographique, l'urbanisation croissante, le réchauffement climatique et l'épuisement des ressources naturelles façonnent le monde d'aujourd'hui. La priorité est l'efficacité optimale, et pas seulement en ce qui concerne l'énergie. Nous avons également besoin d'améliorer le confort pour le bien-être de nos utilisateurs.

Notre besoin de sûreté et de sécurité se fait davantage ressentir. Pour nos clients, le succès dépend de la façon dont ils vont gérer ces questions. Siemens a la réponse. **« Nous sommes le partenaire privilégié pour l'efficacité énergétique, la sécurité des bâtiments et des infrastructures ».**



**@Siemens\_France**

Suivez-nous sur le fil Twitter  
Siemens France

[www.siemens.fr/buildingtechnologies](http://www.siemens.fr/buildingtechnologies)